

## MOTORIDUTTORE 923

### CARATTERISTICHE

**METEOR** produce componenti innovativi per elettrodomestici e settore professionale ed ha recentemente sviluppato la famiglia di Motoriduttori 923 che garantisce prestazioni elevate, affidabilità e lunga durata.

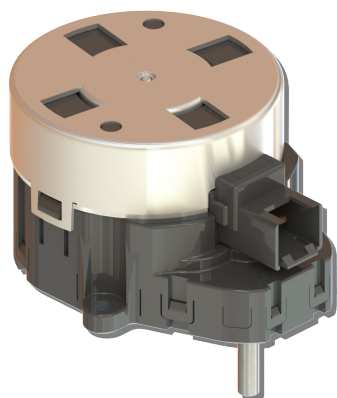
Il Motoriduttore ovoidale, disponibile nelle versioni a corrente continua e alternata, propone una vasta gamma di tensioni di alimentazione ed il collegamento elettrico avviene mediante connessione rapida RAST 2,5.

I vantaggi che la soluzione apporta sono l'**AUMENTO DELLA VITA DEL MOTORE** ed una alta **EFFICIENZA ENERGETICA**.

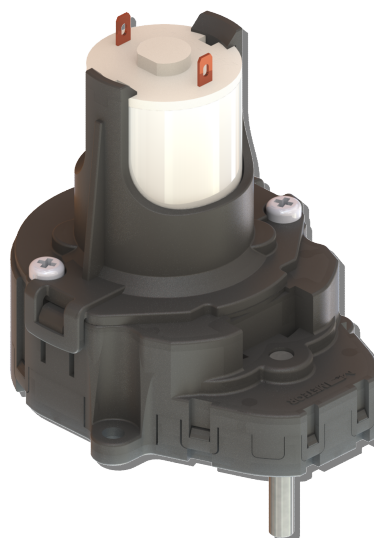
Il Motoriduttore è realizzato con materiali scelti dopo numerose analisi di laboratorio, per garantire elevati standard di qualità e silenziosità.

Nella propria fascia di funzionamento è compatibile ed intercambiabile geometricamente e prestazionalmente con le principali applicazioni presenti nel mercato. In particolare viene utilizzata nel settore professionale.

**MR 923 AC**



**MR 923 DC**



### PRESTAZIONI MOTORIDUTTORE 923

		MR 923 AC	MR 923 DC
Potenza	W	Fino a 8	Fino a 3
Coppia max	Ncm	20 - 300	150 - 300
Velocità di rotazione	Rpm	1,3 - 30	6 - 150

Le nostre forniture si distinguono per:

- alta affidabilità dei prodotti;
- flessibilità e tempestività nell'assecondare le richieste del cliente;
- costi competitivi come effetto del miglioramento continuo dell'efficienza della filiera produttiva.